



## Plano de Emergência

- Assumimos para fins deste plano, que todas as embarcações que operam turismo no Parque Nacional Marinho dos Abrolhos possuem a bordo pelo menos uma pessoa treinada e apta a ministrar primeiros socorros.
- O coordenador do socorro é o supervisor de mergulho (caso seja ele o acidentado ou não haja operação de mergulho autônomo a coordenação será assumida pelo socorrista da tripulação com maior experiência). O coordenador do socorro assumirá ou delegará a um socorrista da tripulação a tomada dos primeiros socorros e demais tarefas.
- Este Plano de Emergência tem previsão de treinamento e revisão a cada 06 (seis) meses.

### Identificação do Acidente

- Fraturas
- Acidente de mergulho
- Acidente cardio-respiratório
- Queimaduras
- Outros

Acidente é toda situação não planejada que venha a causar morte, doença, dano ou outra perda a alguma pessoa.

### 1) Ministrar Primeiros Socorros

- Seguir os protocolos ensinados no curso de Primeiros Socorros (DAN, PADI, ASHI, etc.).
- Verificar manual (Emergency First Response) ou similar, diretamente na seção de Consulta para Emergências.
- É obrigação da operadora responsável pela embarcação manter o kit de primeiros socorros verificado e atualizado quanto ao prazo de validade dos produtos e quantidades exigidas no Plano de Uso Público do Parque Nacional Marinho dos Abrolhos.

## 2) Prover O2

- Seguir os protocolos mostrados no curso de provedor de O2 (DAN, PADI, CMAS, etc.)
- Verificar Manual (Emergency First Response) ou similar, diretamente na seção de Consulta para Emergências.
- É obrigação da operadora responsável pela operação de mergulho manter o kit para ministrar O2 (oxigênio medicinal) verificado e dentro do prazo de validade. É obrigação do provedor de O2 embarcado, a verificação do Kit de O2 antes da saída, certificando-se do estado do equipamento, da data de validade e se o cilindro está cheio. Caso não exista O2 disponível na ilha Santa Bárbara, a quantidade de O2 deve ser suficiente para dois mergulhadores em fluxo contínuo durante todo o trajeto de volta da embarcação, considerando sua velocidade de deslocamento, no volume recomendado pelos protocolos de provedor de O2.
- Observação: o ideal é que exista O2 em maior quantidade na ilha Santa Bárbara. Nesse caso a logística para transporte do O2 deverá ser organizada juntamente com o Rádio Farol e o Parque Nacional, que serão o link entre a embarcação e o pessoal de terra ou outras embarcações.

## 3) Contato com Rádio Farol e Parque Nacional

- O contato deverá ser feito após avaliação primária dos sinais vitais do acidentado (A= Abrir vias aéreas; B= Buscar a ventilação; C= Circulação – Compressões Torácicas; D= Desfibrilação; E= Estabelecer controle de hemorragia grave, controle de choque e de lesão da medula espinhal).
- Cabe ao coordenador executar ou delegar funções, inclusive à logística de remoção, que deve ser informada passo a passo ao Rádio Farol, a exemplo de prioridade de comunicação com a operadora, ou celular do gerente, ou residência, ou outra operadora caso nenhum dos telefones da primeira dê resultado, mesmo que seja noite.
- Comunicar imediatamente após avaliação primária dos sinais vitais da vítima, o acidente e a gravidade do mesmo ao Rádio Farol e Parque Nacional, com as seguintes informações necessariamente:
  - Nome da vítima
  - Tipo de acidente
  - Dados pertinentes ao acidente (por exemplo, o perfil de mergulho)
  - Resposta da vítima aos primeiros socorros.

#### 4) Transporte de Emergência

- A logística para transporte de emergência será feita caso a caso, em conjunto com o Rádio Farol e o Parque Nacional, uma vez que serão o link entre a embarcação e pessoal de terra ou outras embarcações.
- Caso seja necessário auxílio de uma embarcação mais rápida, a prioridade para chamada é das embarcações que já estejam no Parque. Se ela estiver lotada e for necessário, será solicitado aos passageiros que permaneçam no arquipélago, até que outra embarcação os transporte ao continente.

#### 5) Apoio em Terra

- Assumimos para fins desse plano, que todas as empresas que operam com turistas no Parque Nacional Marinho dos Abrolhos possuem em seu quadro de funcionários pelo menos uma pessoa treinada e apta ao manejo de acidentes, a exemplo de como interpretar as informações referente ao perfil do mergulho e ligar para a DAN.
- Após contato do Rádio Farol, cabe ao pessoal de terra tomar as seguintes providências:
  - Entrar em contato com a DAN, informando o perfil do mergulho e anotar na íntegra as orientações para retransmiti-la, ou facilitar o contato do coordenador do socorro com o atendente da DAN.
  - Mobilizar uma ambulância, que deverá esperar no local de desembarque, juntamente com um médico, que conduzirá a vítima para a unidade de saúde mais próxima, mantendo durante todo o tempo o provimento de oxigênio.
  - Contato com o telefone para emergência da vítima, para informar sobre o ocorrido, respectivas providências tomadas até o momento e os devidos encaminhamentos orientados pela unidade de saúde ou pessoal especializado a exemplo da DAN.
- Caso as condições meteorológicas durante a emergência impossibilitem o resgate da vítima com apoio das embarcações locais, deverá ser acionado o SALVAMAR LESTE (Salvador) 0800-2843878.

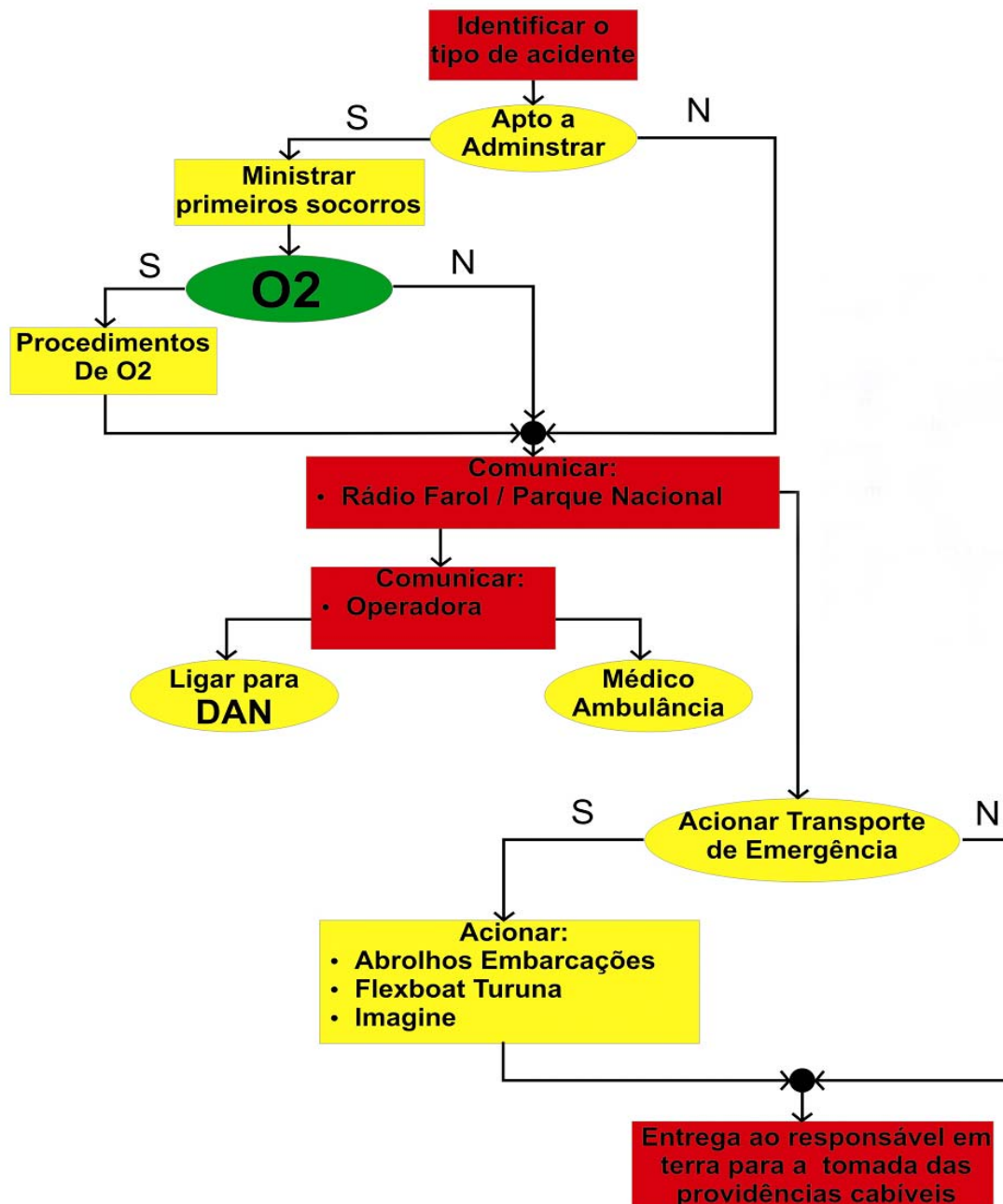
É obrigação do coordenador do socorro acompanhar a vítima até que a mesma seja entregue ao médico responsável em terra.

A operadora responsável deve acompanhar todos os procedimentos posteriores.

# FLUXOGRAMA – PLANO DE EMERGÊNCIA

TODAS AS EMBARCAÇÕES DEVEM ESTAR PROVIDAS DE KIT DE PRIMEIROS SOCORROS

TODO ACIDENTE DEVE SER ACOMPANHADO PELO COORDENADOR DO SOCORRO ATÉ SER ENTREGUE NAS MÃOS DE UM MÉDICO



## **OPERADORAS**

Abrolhos Embarcações – 32971172  
Lozeana (gerente) – 88049534

Abrolhos Turismo / Coral de Fogo – 32971149  
Pablo (gerente) – 88055330

Apecatu – 32971751  
Thomas (proprietário) – 99831456

Costa Azul Turismo – 32081155  
Lú (gerente) – 99965408

Horizonte Aberto – 32971474  
Jacqueline (proprietária) - 88124676

Iate Clube Caravelas – 32971931  
Beta (gerente) – 88177359

Sanuk - 32971344

## **AUXÍLIO PARA PRONTO SOCORRO**

DAN

Disque 0800 703 2121  
Disque 2 para ligação a cobrar internacional  
Disque +1-919-684-9111

Hospital de Caravelas – 32971035  
Dr. Geovane (médico provedor de O2) – 32971268 residência  
Câmara Hiperbárica em Vitória (Dr. José Audir) – **(27)** 33485965

Secretaria Municipal de Saúde de Caravelas – 32971717  
Rosângela Souza (Secretária) - 99747866 / 30210719 residência  
Motorista de plantão da ambulância - 99747856

Sede COMSUB – 32972035  
Fábio (socorrista e provedor de O2) - 88192075  
Valmi (socorrista e provedor de O2) - 88378314  
Mário (socorrista e provedor de O2) - 91182289

Parque Nacional Marinho dos Abrolhos - 32971111  
Marcello Lourenço (chefe do Parque) - 88185491

Rádio Farol de Abrolhos - 36741081

## **SOCORRO AÉREO**

SALVAMAR em Salvador 0800-2843878  
Capitão de Fragata Marcelo de Resende Lima **(71)** 33203711 / 33203730

UTI Aérea:

Helimed (São Paulo) - 0800-312312  
Líder (Vitória) - **(27)** 3083-6418  
Líder (Salvador) - **(71)** 3377-1416  
Líder (Belo Horizonte) - **(31)** 3490-4500